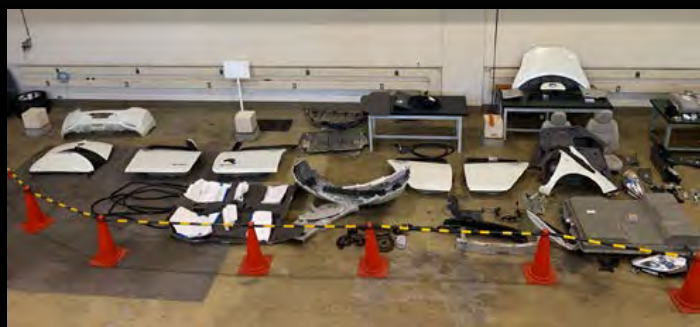


EV車分解調査 プロジェクトについて



自動車業界のEV推進の流れに伴い、広島地域の自動車部品関連企業の自動車のEV対応支援に資することを目的として、EV車の分解調査を行っています。



解体、調査進行中です。展示公開していますので、お立ち寄りください。
共同での調査、製品開発、試作をしてみたいなど、プロジェクト活動を活用したいとお考えの企業を募集しております。
ぜひ、お気軽に、お問い合わせ下さい。

広島市工業技術センター

E V車両の主仕様

車 種	日産リーフ（初代）
年 式	平成 23 年式
車両重量	1520kg
駆動方式	前輪駆動
全長 × 全幅 × 全高	4445 × 1770 × 1545mm

1 バッテリー

(1) バッテリー仕様

- ① 種 類 リチウムイオン電池
- ② 構 成 48 モジュール（パック） 192 セル
- ③ 定格電圧 360V
- ④ 電 力 量 24kWh
- ⑤ 重 量 約 300kg（バッテリーパック総重量 225kg）

(2) バッテリーセル

- ① 正極材料 LiMnO₄ + LiNiO₂
- ② 負極材料 グラファイト

(3) バッテリーケース

- ① ハイテンのプレス成型品
- ② 外形寸法 L×W×H 1571×1188×265mm

2 アクセル、ブレーキ操作系

連動型ワイヤー方式（電動）

3 電動ユニット

駆動モーター、インバーター、DC/DC コンバーター、充電器独立型

4 駆動モーター

- ① 永久磁石同期電動機（EM61 型）
- ② 最高出力 80kW
- ③ 最大トルク 280N・m

5 減速機

- ① 段 数 1 段
- ② 最終減速比 7.93